

Always Safe

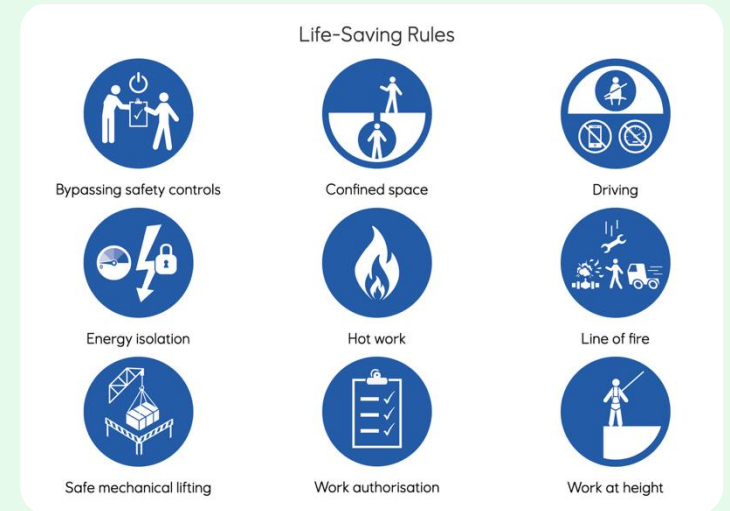
Funcionários operacionais

Escolham um dos trabalhos planejados para a próxima semana. Façam uma conversa pré-trabalho em que vocês escolham a Regra que Salva Vidas mais relevante e passem por cada um dos pontos-chave da regra.

- Quais riscos são relevantes para este trabalho?
- O que pode dificultar o acompanhamento dos pontos dessa regra quando vocês fazem o trabalho?
- Como podem gerenciar isso?

Resumam e escrevam um cartão de observação.

- O que vocês aprenderam?
- Como vocês podem dar continuidade a esse aprendizado?



Livreddenderegler.no/pt/

Recursos das Regras que Salvam Vidas do IOGP

Always Safe

Líderes operacionais

Escolham um dos trabalhos planejados para a próxima semana. Tenham uma conversa sobre segurança com a equipe de trabalho no campo, com foco nas Regras que Salvam Vidas.

- Qual Regra que Salva Vidas é mais relevante para este trabalho?

Revisem os pontos-chave para esta regra juntos e perguntem à equipe:

- O que pode dificultar o acompanhamento dos pontos dessa regra quando vocês fazem o trabalho?
- Como podem gerenciar isso?

Resumam e escrevam um cartão de observação.

- O que vocês aprenderam?
- Como vocês podem dar continuidade a esse aprendizado?



Livreddenderegler.no/pt/

Recursos das Regras que Salvam Vidas do IOGP