

Always Safe

Uitvoerend personeel

Kies een van de taken die voor de komende week op het programma staan. Voer voorafgaand aan de taak een gesprek waarin je de meest relevante levensreddende regel kiest en alle belangrijke punten van die regel doorneemt.

- Welke risico's spelen een rol ?
- Wat kan het lastig maken om je tijdens het werk aan de onderdelen van deze regel te houden?
- Hoe krijg je dat voor elkaar?

Maak een samenvatting en vul een observatiekaart in.

- Wat heb je geleerd?
- Hoe kun je hierop voortbouwen?

Life-Saving Rules



Bypassing safety controls



Confined space



Driving



Energy isolation



Hot work



Line of fire



Safe mechanical lifting



Work authorisation



Work at height

[Livreddenderegler.no/en/](https://www.livreddenderegler.no/en/)

Informatiebronnen over de levensreddende regels van de IOGP

Always Safe

Meewerkende voormannen

Kies een van de taken die voor de komende week op het programma staan. Voer een veiligheidsgesprek met het team op locatie, waarbij de nadruk ligt op de levensreddende regels.

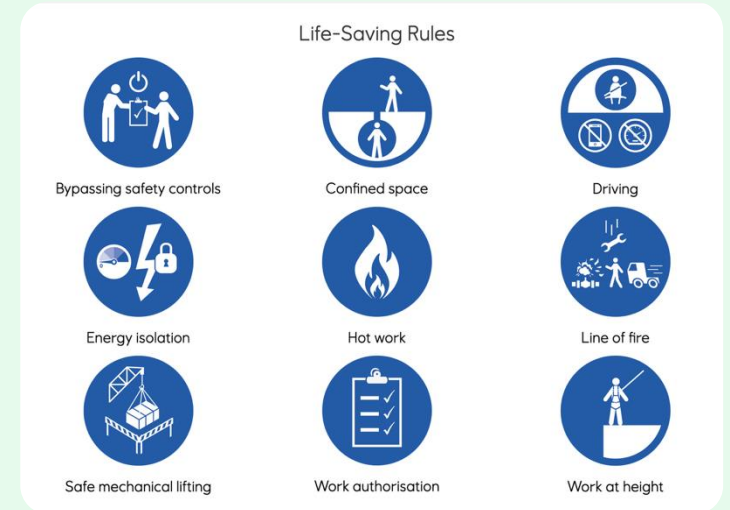
- Welke levensreddende regel is het meest relevant bij deze taak?

Neem samen de belangrijkste punten van deze regel door en vraag het team:

- Wat kan het lastig maken om je tijdens het werk aan de onderdelen van deze regel te houden?
- Hoe krijg je dat voor elkaar?

Maak een samenvatting en vul een observatiekaart in.

- Wat heb je geleerd?
- Hoe kun je hierop voortbouwen?



[Livreddenderegler.no/en/](https://www.livreddenderegler.no/en/)

Informatiebronnen over de levensreddende regels van de IOGP