

# Always Safe

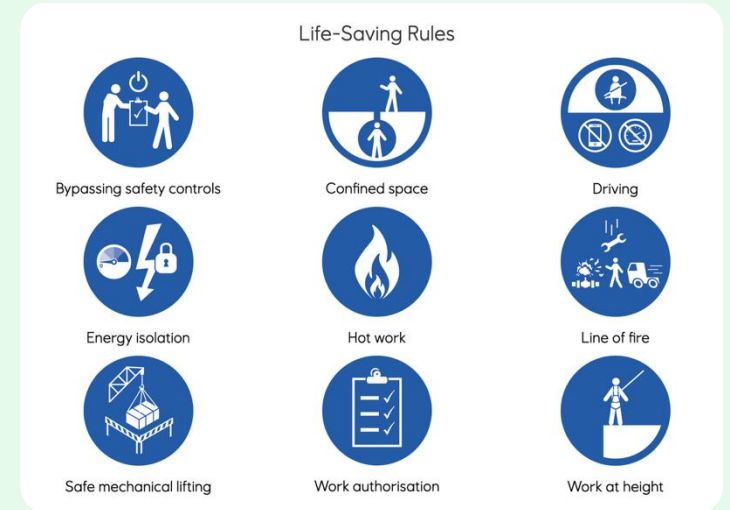
## Betriebspersonal

Wählen Sie eine der Tätigkeiten aus, die für die kommende Woche geplant sind. Führen Sie vor Arbeitsbeginn ein Gespräch, in dem Sie die relevanteste lebensrettende Regel auswählen und die Aspekte herausgreifen, die für diese Regel am wichtigsten sind.

- Welche Risiken sind bei dieser Tätigkeit zu beachten?
- Was kann die Einhaltung der einzelnen Aspekte dieser Regel bei der Arbeit erschweren?
- Wie können Sie das realisieren?

Fassen Sie die Ergebnisse zusammen und erstellen Sie eine Beobachtungskarte.

- Was haben Sie gelernt?
- Wie können Sie das Gelernte vertiefen?



[Livreddenderegler.no/en/](https://www.livreddenderegler.no/en/)

Ressourcen zu den lebensrettenden  
Regeln der IOGP

# Always Safe

## Führungskräfte

Wählen Sie eine der Tätigkeiten aus, die für die kommende Woche geplant sind. Führen Sie mit dem Team vor Ort ein Sicherheitsgespräch, bei dem die lebensrettenden Regeln im Fokus stehen.

- Welche lebensrettende Regel ist für diese Tätigkeit am relevantesten?

Gehen Sie die wichtigsten Aspekte dieser Regel gemeinsam durch und fragen Sie das Team:

- Was kann die Einhaltung der einzelnen Aspekte dieser Regel bei der Arbeit erschweren?
- Wie können Sie das realisieren?

Fassen Sie die Ergebnisse zusammen und erstellen Sie eine Beobachtungskarte.

- Was haben Sie gelernt?
- Wie können Sie das Gelernte vertiefen?



[Livreddenderegler.no/en/](https://www.livreddenderegler.no/en/)

Ressourcen zu den lebensrettenden Regeln der IOGP